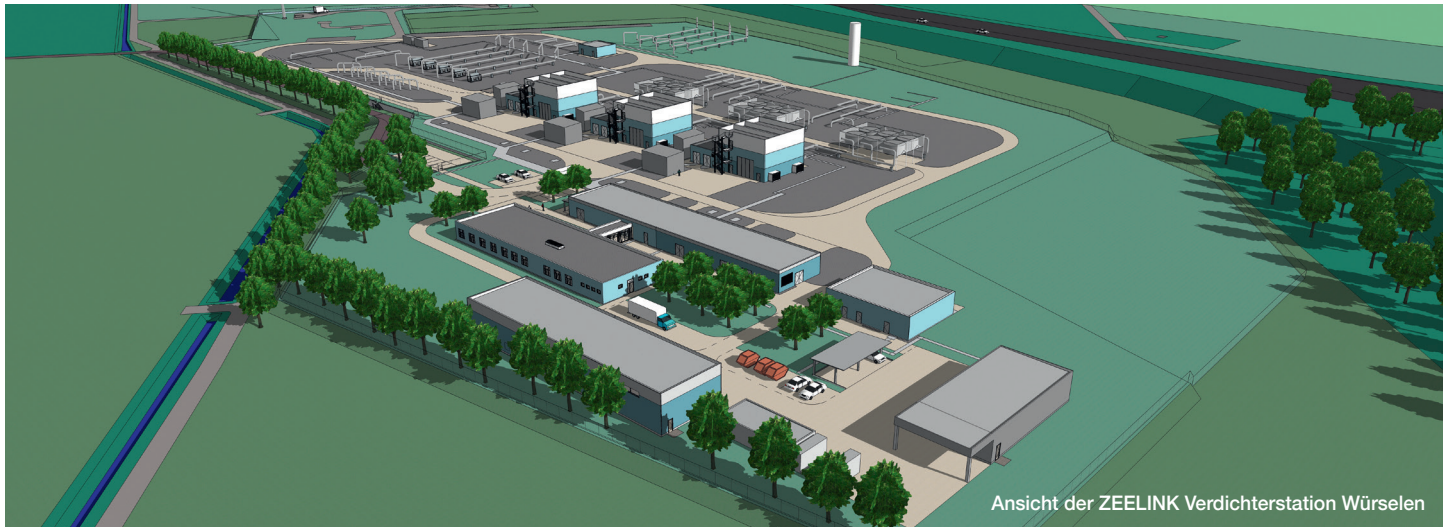


ZEELINK Factsheet

Verdichterstation Würselen



Aufgaben einer Verdichterstation

Eine Verdichterstation wird benötigt, um Erdgas in einer Fernleitung mit dem erforderlichen Druck und mit der benötigten Menge zu transportieren. Beim Transport verliert Erdgas an Druck: einerseits durch die innere Reibung der Gasmoleküle im Gasstrom untereinander und andererseits durch die äußere Reibung des Gasstroms an der Rohrwand. Dieser Verlust zwischen Eingangs- und Ausgangsdruck wird in einer Verdichterstation ausgeglichen bzw. wieder angehoben. Zum Projekt ZEELINK gehören zwei Verdichterstationen: eine in Würselen und eine weitere in Legden.

Drei Verdichtereinheiten in Würselen

Drei Verdichtereinheiten bilden das Herzstück der Verdichterstation Würselen. Es handelt sich um Elektroverdichter mit modernen Elektromotoren. Damit entstehen im Betrieb keine Schadstoffemissionen. Das Umspannwerk am Aachener Kreuz stellt die notwendige Leistung für den Antrieb über zwei erweiterte Trafopfelder (2 * 50 MVA - 110 kV auf 20 kV) und eine redundante Leitungstrasse in unmittelbarer Nähe von Würselen bereit. Die Fertigstellung der Verdichterstation Würselen ist für 2021 geplant.

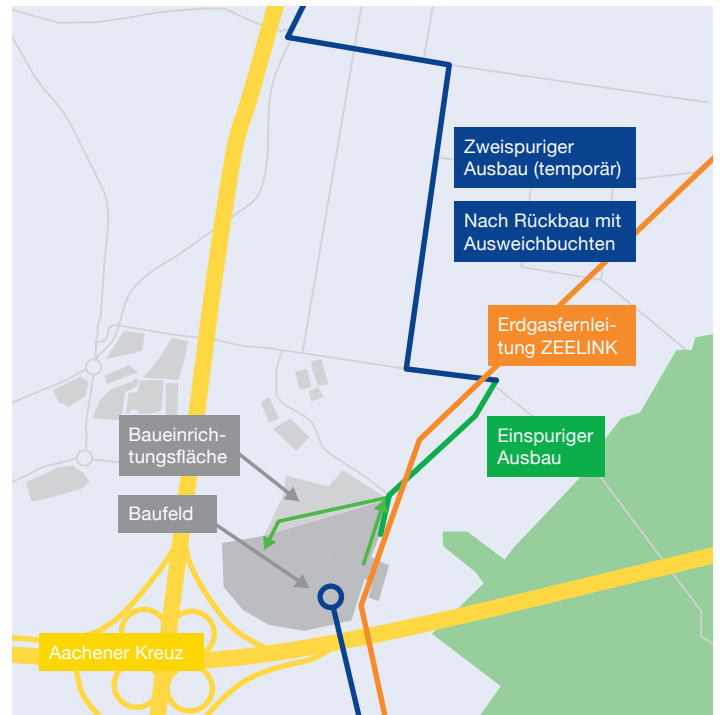
Funktionsweise einer Verdichterstation



Überblick Verdichterstation Würselen

| | |
|--|---|
| Gebäude (inkl. Verdichter): | 11 |
| Max. Gebäudehöhe: | ca. 15 Meter |
| Höhe der Ausbläser: | ca. 45 Meter |
| Fläche: | ca. 6 Hektar |
| Leistung: | Verdichtereinheiten je 13,6 MW oder ca. 18.500 PS |
| Bezeichnung Verdichtereinheit: | ICL (Integrated Compressor Line) Typ 503 |
| Einzelpreis Verdichtereinheit: | ca. 7 Mio. € |
| Gewicht Verdichtereinheit (ohne Rahmen und Zubehör): | 66.000 kg |

Lage der Verdichterstation



Projektstatus

- **Baubeginn:** Februar 2019
- **Aktuelle Arbeiten:** Ausbau bereits errichteter Gebäude; Tiefbau- und Fundamentarbeiten; Verlegung bestimmter Rohrleitungssysteme; Vorbereitung der Anbindung an verschiedene Fernleitungen
- **Personal:** ca. 185 Mitarbeiter verschiedener Gewerke (Stand November 2019)
- **Fertigstellung:** 2021



Sie haben Rückfragen? Jederzeit gerne!

ZEELINK GmbH & Co. KG

Projekt ZEELINK

Kallenbergstraße 5 | 45141 Essen
T 0201-3642-0 | F 0201-3642-13900

dialog@zeelink.de | www.zeelink.de

Stand: November 2019

Über ZEELINK

Die Ferngasleitung ZEELINK ist Teil des Netzentwicklungsplanes Gas 2015 (NEP Gas 2015) und sichert die notwendige Umstellung von L- auf H-Gas. Beide Arten finden in Deutschland Verwendung. Bis 2030 wird der Anteil von L-Gas jedoch aufgrund zurückgehender Fördermengen um etwa 90 Prozent sinken. Das ZEELINK Projekt stellt für Millionen Haushalts-, Gewerbe- und Industriekunden die Anbindung an H-Gas sicher. Das Infrastrukturprojekt ZEELINK ist damit von großer Bedeutung für Nordrhein-Westfalen und Deutschland. Der Baubeginn war im April 2019, die Inbetriebnahme ist für März 2021 geplant. Weitere Infos zum Projekt finden Sie unter www.zeelink.de.